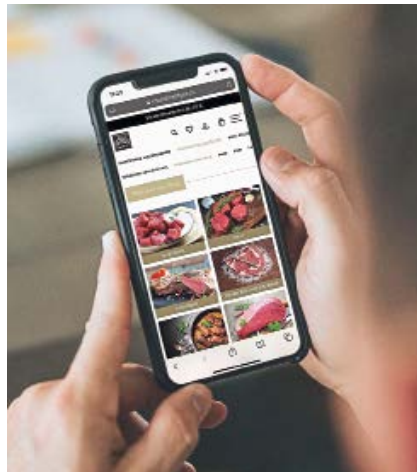


Qualität via Webshop anbieten

Wer seinen Kunden einen Webshop anbieten möchte, wird bei Winweb, Aldenhoven, fündig: Das ERP-System winweb-food bietet eine Standardanbindung über die offiziellen Schnittstellen aller gängigen Webshops an. Dafür müssen zunächst alle Artikel, die online bestellt werden können, über vorher definierte Kategorien in winweb-food für den Webshop freigegeben werden. Für Geschäftskundenshops ist eine gesonderte Preispflege nicht notwendig – die Preisfindung in winweb-food wird genutzt, um die richtigen Werte an den Shop zu übertragen. Bei B2C-Shops muss dagegen einmalig ein Sammeldebitor angelegt werden.

Die Online-Bestellungen werden regelmäßig für den Import zu winweb-food vorbereitet. Über ein eigenes Programmmodul werden aus Bestellungen echte Kundenaufträge.

Der automatisierte Ablauf ersetzt das manuelle Erfassen der Daten. So-



Der Webshop moselmetzger.de arbeitet mit winweb-food.

N. Dumlao/unsplash

bald ein Auftrag ausgelöst wird, kann dieser bearbeitet werden. Anschließend Bestellbestätigungen werden automatisch per E-Mail verschickt. Wer mehr Kontrolle über den Versand der Bestätigungen haben möchte, kann sie auch via Stapeldruck oder aus dem Beleg heraus verschicken. Die bestellten Waren werden dann wie gewohnt versendet.